



Danpalon®

DOĞAL IŞIKTA YAŞAYIN



LİRTEK

Danpalon®
Light Architecture

Işığın



Bu portfolio 15 yılı aşkın süredir bizimle çalışan mimarlara, mühendislere, çözüm ortaklarımıza, müşterilerimize ve çalışanlarımıza adanmıştır.



Mimarî

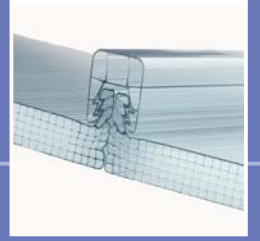
Danpalon, sanayi görünümünden uzak, yüksek kalitede ışık, ısı yalıtımı ve UV koruma sunan zengin bir gün ışığı çözümdür. Danpalon sistemi, tüm çalışma ve yaşam alanlarında oldukça önemli ölçüde fiziksel ve psikolojik fayda sağlamaktadır.

Doğal ışık ile aydınlık mekanlar yaratın. Binaları ışık ve renk alanlarına dönüştürmek, gün ve gece boyunca nefis sonuçlar almak için tasarımlarınızda panellerin saydamlığını veya yarı saydamlığını kullanın. Danpalon sistemini hem dahili hem de harici olarak, çatı, dış cephe, kaplama ve bölmeler için kullanın.

Lirtek, tüm profesyonel mimarlar ve inşaat mühendisleri ve müteahhitler için yaratıcı çözümler sunmaktadır. Danpalon'un üstün teknik özellikleri ile güvenli, rahat ve ferah mekanlar tasarlanır.

Danpalon bir "Işık Mimarisi"dir. Danpalon gün ışığı sistemi, yüksek kaliteli polikarbonat kullanılarak üretilmektedir. Ürünlerin performansı, dünya çapında kurumlar tarafından ayrıntılı bir şekilde test edilerek belgelenmiştir. Dünya genelinde tasarıma uygun olarak inşa edilen yüksek kaliteli yapılarda, bu teknik üstünlük takdirle karşılanmaktadır. Çeşitli renkler ve görsel etkiler tüm tasarımcılara kendi eşsiz tasarımlarını gerçekleştirmeleri için geniş bir yaratıcı seçenekler yelpazesi sunmaktadır.

Danpalon dünya



Dünyanın her yerinde gündüzden geceye yaratıcılık

Gün içinde, ışık binayı sanki ikinci bir deri gibi kucaklamakta ve Danpalon optimum kalite ve rahatlatıcı ışıklandırma sağlamaktadır.

Gece çöktüğünde, binanın iç hareketliliği kendini göstermekte, binayı ışık fenerine dönüştürmektedir. Danpalon, günde 24 saat süren bir ışık mimarisidir.



Stadyum, Macao



Cenevre Stadyumu, Mimar: Bernard Mocellin



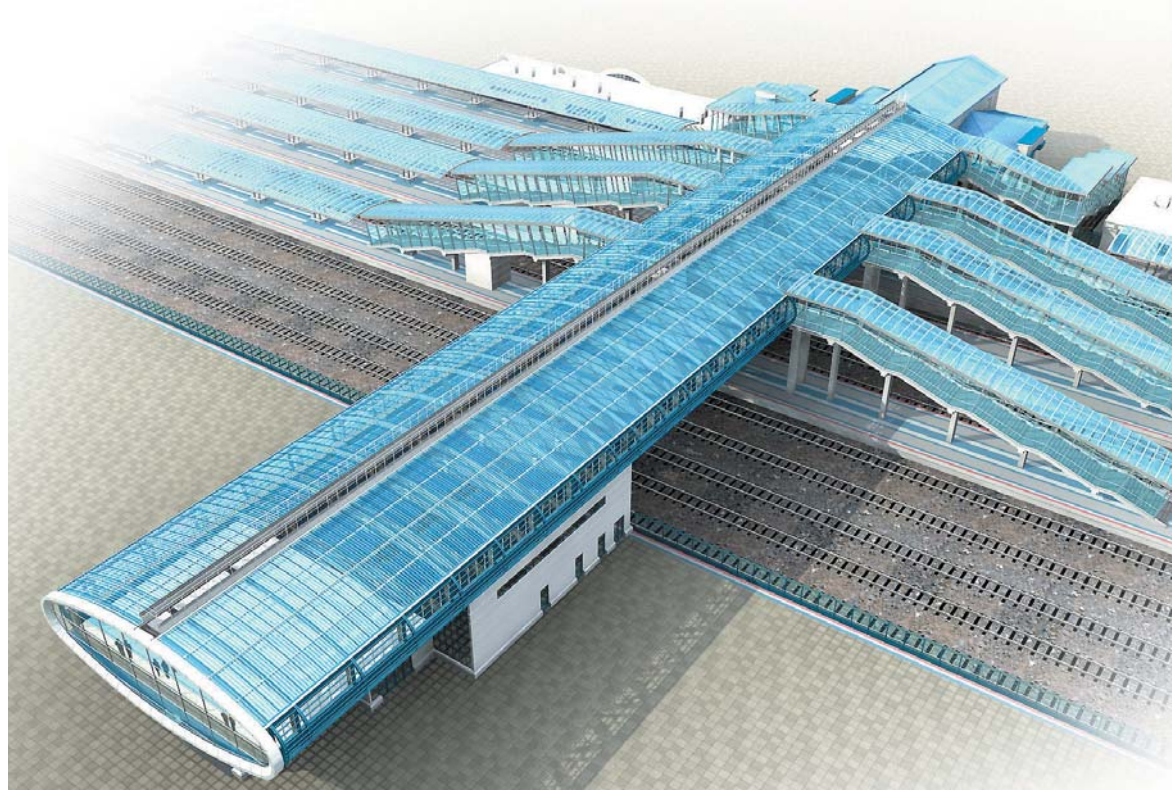
Spor Salonu, İspanya



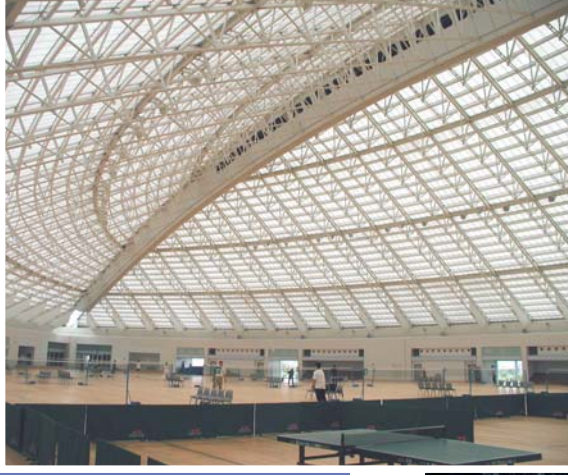
Spor Salonu, Fransa



Yapı Eğitim Enstitüsü, Kuveyt



Tren İstasyonu, Moskova
Mimar: Sasha Lukich



Stadyum, Kanton, Çin
Mimar: Paul Andreu



Danpalon yapının işlevselliğini engellemeden etkileyici ve güçlü perspektifler yaratır. Konuklarınızı ve çalışanlarınızı gün ışığı ile iç içe ortamlarda ağırlamanızı sağlar.

Danpalon dekorasyon



Danpalon, ifadenin özgürlüğü

Yaratma özgürlüğü – Danpalon, tasarımcıların yeni ve estetik boyutlar keşfetmesine olanak sağlamaktadır.
İpek serigrafisi ve boyama – Danpalon görüntü ile ışığı birleştirerek farklı güzellikte mekanlar yaratmanızı sağlar.



Buz Pateni Salonu, Fransa – Mimarlar: Hernaut - Arnold - 10 mm Danpalon ve fiber optik ışıklandırma

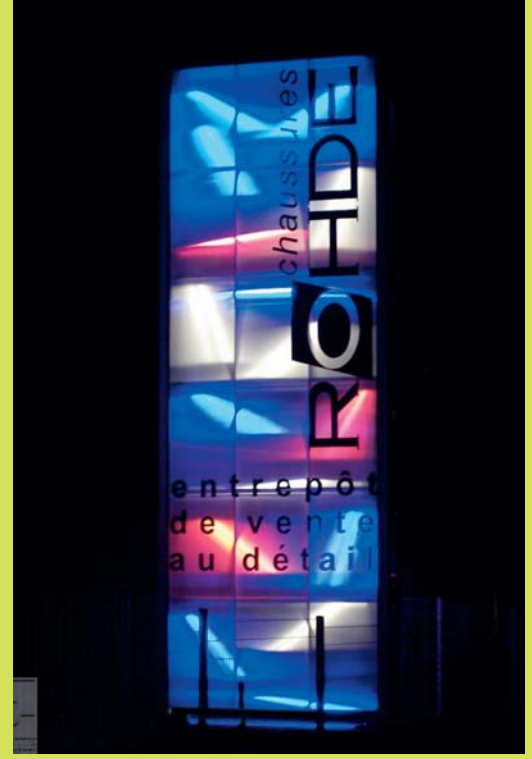
Buz deseni etkisi, derinlik, yarı saydamlık ve basılı materyallerin titreşimi ile gerçekleştirilmiştir.



Bonhomme de Neige Alışveriş Merkezi, Fransa
Danpalon üzerine dijital baskı - Gimbert Surgeles



Bessou Koleji, Fransa - Mimarlar: MPM Mimarları, Morel Pierre ve Matthew
İpek Serigrafisi Danpalon



Perakende Satış Deposu, Fransa



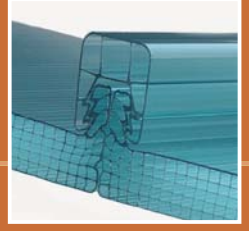
Çocuk Merkezi, Rosheim Fransa, Gece ve Gündüz – Mimarlar: Pierre Albrech, Dominique Weber – Baskılı filmler Danpalon üzerine uygulanmıştır.



Bowling salonu, Chenove, Fransa
Mimarlar: M. Bastier - Archi Plus
Baskılı filmler Danpalon üzerine uygulanmıştır.

Carrefour Saint Egreve, Fransa

Danpalon renkli



Danpalon, ışık skalası

Danpalon standart olarak; şeffaf, ince, opak, turuncu, mavi, yeşil ve bronz renklerin yanı sıra reflekte (metalik) olarak sekiz renkte mevcuttur.

Danpalon, ortamı yansıtmak ve binayı çevresiyle bütünleştirmek için her renkte üretilebilir.



Çevre Bakanlığı Teknik Merkezi, Anglet, Fransa - Mimarlar: DL & Associates



Champion Süper Market Les Sables d'Olonne, Fransa
Mimarlar: Briton & Claude Architecture'



Mendizorroza Paddles, İspanya



Okul Spor Salonu, Pau, Fransa
Mimar: Nathalie Larradet

*Gökyüzünün tüm renklerini
binanıza giydirin.*

Nathalie Larradet, Mimar



Gym L'Oseraie, Fransa - Mimar: Phily Mimarlık



Özcanlar Tekstil, Türkiye – Piramit Yapı

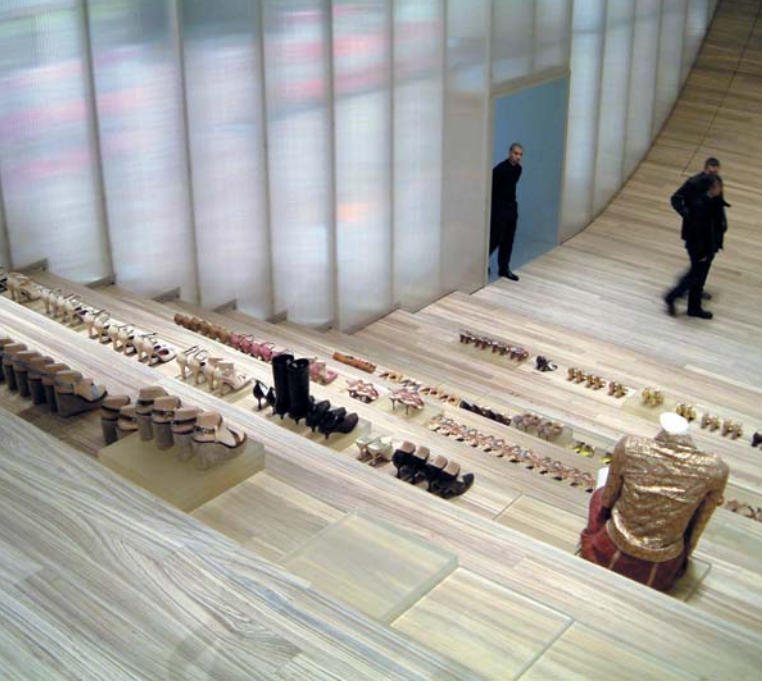


Bowling Salonu, Thionville, Fransa - Mimar: M. Giacomazzi

Danpalon®
Light Architecture

Danpalon

iç mekanlar



Prada Flag Mağazası, New York
Mimar: Rem Koolhaas, Metropolitan Mimarlık

Danpalon farklı manzaralar yaratır

Danpalon ve ışık etkileri ile iç mekanlar canlandırılarak çekici ortamlar yaratılır. Danpalon'un temiz hatları renkli paneller ve ahenkli ışıklandırma ile birleştirilerek, ferahlık ve aydınlık hisleri uyandıran mekanlar yaratılır.
Yeni atmosferler yaratın – Danpalon ile aydınlıkta yaşayın.



Alışveriş Merkezi, Amerika





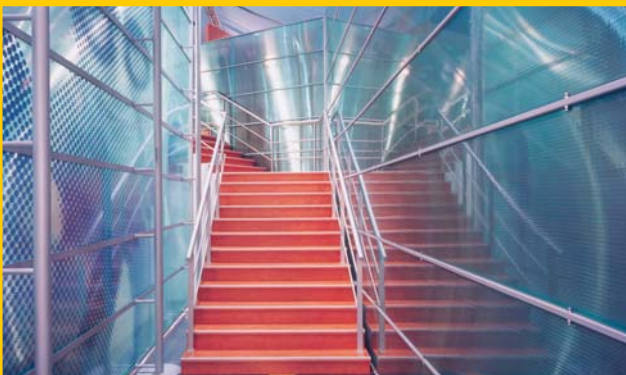
Hastane Merkezi, Elbeuf, Fransa
Mimar: Frederic Closset



Ofis, Melbourne, Fransa
H₂O Mimarlık



Renault Fuar Standı, Fransa



Danpalon

cephe



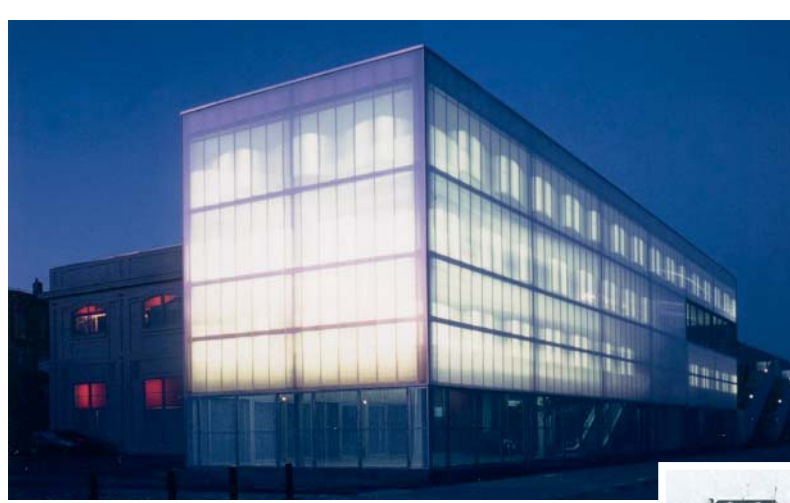
Danpalon- Işık ile yalıtım

Işık kalitesi – Danpalon'un ışık geçirgenliği şaşırtıcıdır. Sistemin kendine has prizmatik difüzyonu, bölgesel ısınma ve ışık parlaması yapmadan ışığın çok geniş mekanlara rahat bir şekilde yayılmasını sağlar.

Yalıtım değerleri – Danpalon'un kendinden kilitletir Multicell Sistemi, çok odacıklı yapısının sağladığı avantaj ile cephe ve skylight uygulamalarında yüksek yalıtım sağlar.

Danpalon'un ışık kalitesi ve ısısal performansı gerçekten çok etkileyici.

Christophe Gautié Architect & Associates



Hangar 14 Sergi Salonu, Bordo, Fransa
Mimarlar: C. Gautié, V. Tastet, S. Courrian, J.P. Lanoire



Alışveriş Merkezi, Yeni Zelanda





Chisholm, Avustralya



SCI Juvés Büroları, Bordo, Fransa – Mimar: Pierre Ferret

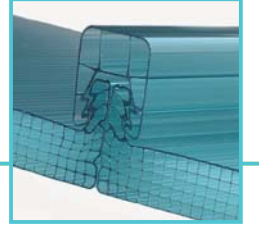


Sağlık Merkezi, La Rochelle, Fransa
Mimar: Jean-Luc Cortella



Danpalon

çatı



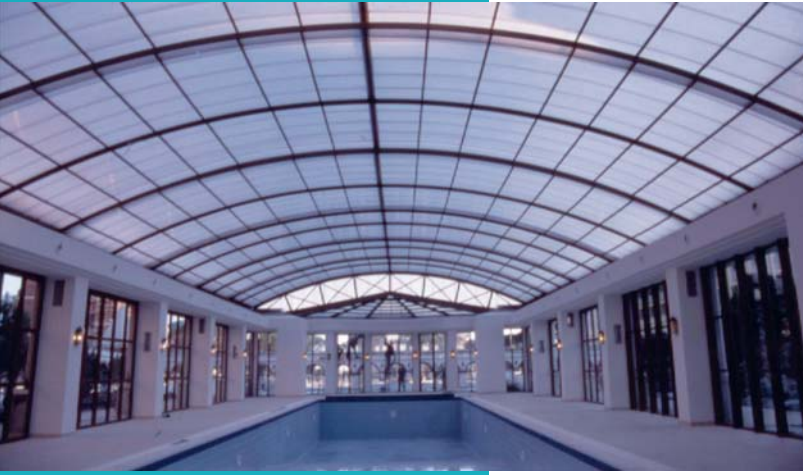
Danpalon ile gökyüzü yanı başınızda

Işık iletimindeki kalite ile yüksek ısısal performansın entegrasyonu. Mevsimler boyunca, Danpalon'un düşük güneş ışığı faktörü "sera etkisi"ni azaltırken havalandırma verimini ve maliyetini optimize etmektedir.

Kendinden destekli ve kıvrımlı Danpalon montaj esnekliği sağlarken, 1200 joule varan direnci ile 10 yıl garanti vermektedir.

*Danpalon çatı kıvrımlarını
mükemmel bir şekilde sarıyor.*

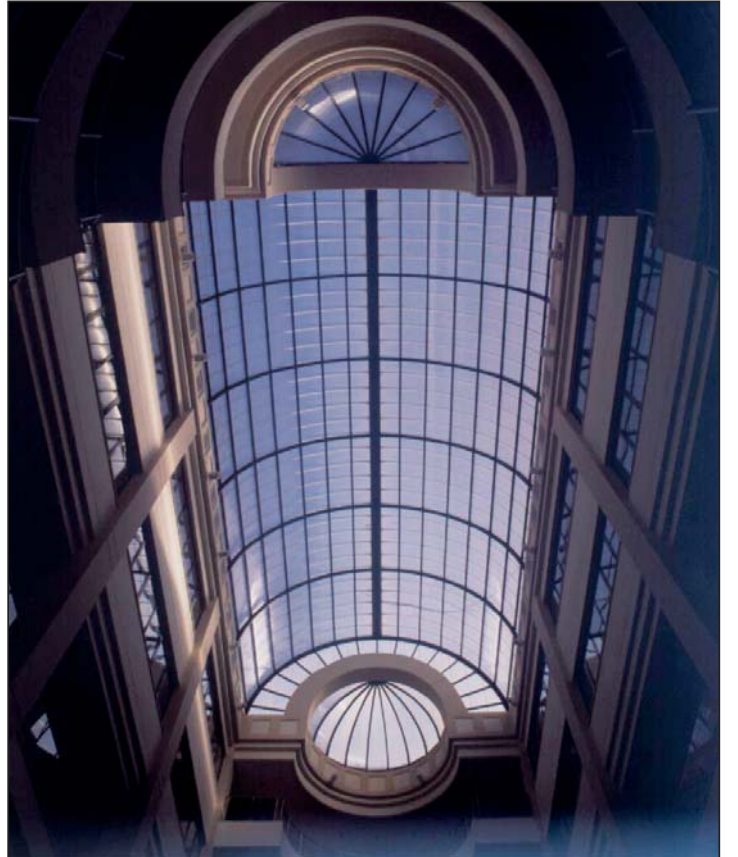
Dominique Péloni, Mimar



Kremlin Palace, Türkiye
Uygulama: Lirtek



Colony Otel, K.K.T.C.
Uygulama: Lirtek



Ataşehir Ticaret Merkezi, Türkiye
Uygulama: Lirtek



Majesty Tuana Tatil Köyü, Türkiye - Uygulama: Lirtek



Tuzla Kafkale Spor Kompleksi, Türkiye - Uygulama: Alter İnşaat

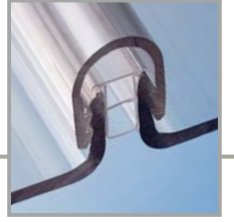


Ticaret Merkezi, Türkiye - Uygulama: Lirtek



Dolmabahçe Sarayı, Türkiye - Uygulama: Kayzen Yapı

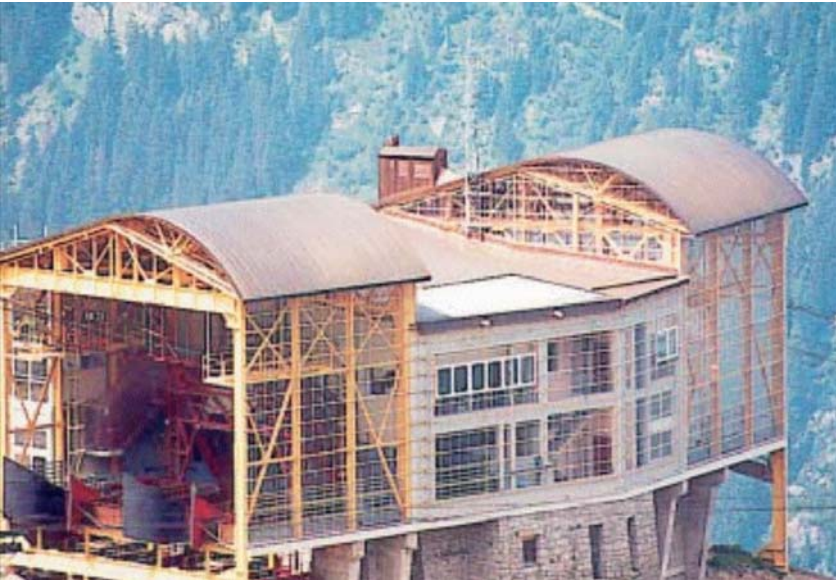
Danpalon solid



Danpalon ile duru şeffaflık

Işık iletimi söz konusu olduğunda Danpalon solid eşsiz bir üründür.

Montaj kolaylığı sağlayan bu sistemde bir günde yüzlerce metrekare alan rahatlıkla kaplanabilir.



Lognan Teleferik İstasyonu, Mimarlar: Legrand-Crouan



Lycee Houte Follis, Fransa, Mimar: Agence Belaud



Danpalon solid, ışığın dans ettiği alanlar yaratmamıza olanak sağladı.

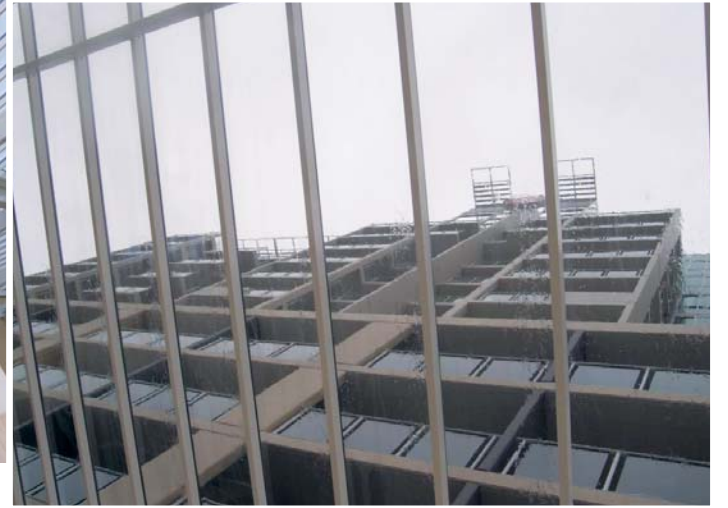
Tetrarc Mimarlık ve Tasarım



Tramvay İstasyonu, Herouville-Saint-Clair, Fransa, Tetrarc Mimarlık



Ramada Hotel, Avustralya



Hotel, Türkiye

Danpalon

Türkiye



İş Merkezi, Türkiye - Uygulama: Gülen Adam



Özel Konut, Türkiye - Uygulama: Orbit Yapı



İş Merkezi, Türkiye - Uygulama: Sonart Yapı



Nakliyeciler Birliği, Türkiye - Uygulama: Gülen Adam

Doğal Işıık

istikrar ve verim

Doğal ışığın ekonomik özelliđi sadece enerji kullanımındaki azalma ile deđil aynı zaman da kişinin verimi üzerinde yarattığı olumlu etkiler ile ölçülmektedir. Gün ışığı ışıklandırması firmada verimi canlandırıcı gerçek bir etki yaratmaktadır. Entpe (Fransa'daki Ulusal İnşaat Mühendisliği Okulu) Araştırma Müdürü ve Profesörü Marc Fontoynt'un bu konudaki bir raporuna göre;

Esenliđin doğal kaynađı

Çevremizin tonları ile "renklendirilen" ışık tayf dalga boylarını birleştirmemiz, bize doğal ışığın yapay ışıklandırmadan sadece daha güzel olduğunu deđil, aynı zaman da fiziksel ve psikolojik dengemiz için de önem taşıdığını gösterdi. Tıbbi çalışmalar, iyi bir gece uykusu için gerçek bir gün aydınlatma devrinin (gerçek gün ve gerçek geceler) önemini vurgulamaktadır.

Yapay ışıklandırma: Yorgunluk ve baş ağrısı

Maalesef binaların hepsi kullanıcılarının doğal ışığın avantajlarından faydalanmasını sağlayacak şekilde tasarlanmamıştır. Çođu firma ve sanayi mekanlarında kullanılan neon ve halojen lambalar, doğal ışık yokluđunu telafi etmeye çalışmaktadır. Tabi çođu zaman insan ve iş için sıkıcı sonuçları da beraberinde getirerek... Böylece, yapay ışıklandırmaya sürekli maruz kalan insanlar daha fazla mola almakta ve bu insanlarda gün sonunda aşırı yorgunluk, baş ağrısı ve konsantrasyonlarında bir azalma görülmektedir.

Mekanları doğal ışığa açın

Aksine, doğal ışığın belirli nitelikleri işe bađlılığı ve verimi arttırmaktadır. Sanayi sektörüne yönelik yapılan çalışmalar, bu tür ışıklandırmanın işi kolaylaştırdığını, kişinin esenliğine katkıda bulunduđunu ve verimi artırdığını göstermektedir.

Tüm şartnamelerde doğal ışığı zorunlu kılma çağrısı

Danpalon ile, eşi bulunmayan mimari çözümler yaratılmaktadır. Lirtek, Danpalon ile yarının projelerinin kalbine ışık koyacak sistemler geliştirmektedir.



Deniz Üssü - Lorient, Fransa, Mimar: M. Revert

Danpalon Siste



Açıklama	Danpalon 8 mm															
	Şeffaf	Opak	Bronz	Mavi	Yeşil	Reflekte Gri	Şeffaf	Opak	Bronz	Mavi	Yeşil	Reflekte Gri	Şeffaf	Opak	Bronz	Mavi
Duvar sayısı	2						4						3			
Hücre yapısı	Dual						Multicell						Dual			
Işık iletimi % (LT)	87	45	44	63	71	24	71	35	25	50	60	20	80	45	25	48
Güneş ışığı iletimi % (ST)	74	48	44	69	64	21	60	38		57	52		66	37	28	57
Güneş ışığı yansıtımı % (SR)	25	36	18	24	21	30	36	40		27	32		28	45	11	22
SHGC katsayısı	0.74	0.51	0.52	0.70	0.67	0.31	0.67	0.42	0.37	0.60	0.55	0.28	0.74	0.51	0.52	0.70
U = Wm ² C (K)	2.46						3.3						2.11			
Yangın performansı	M1*												M1* / class 1Y			
Ses geçirmezlik	17 dBA												21 dBA			
Minimum çatı eğimi	5°												5°			
Minimum büküm yarıçapı	180 cm												250 cm			
Üretim sertifikası	ISO 9002												ISO 9002			
Garanti (yıl)	10												10			

U (K) : Isı geçirgenliği : Yapı bileşeninin, birbirine paralel iki yüzeyinin arasındaki sıcaklık farkı 1°C olduğu zaman, belirli kalınlıktaki malzemenin birim alanından geçen ısı miktarıdır.

$$\text{kcal/m}^2\text{h}^\circ\text{C} \times 1,163 = \text{W/m}^2\text{C}$$

meleri



Danpalon 10 mm								Danpalon 16 mm						Danpalon SOLID					
Yeşil	Reflekte Gri	Şeffaf	Opak	Bronz	Mavi	Yeşil	Reflekte Gri	Şeffaf	Opak	Bronz	Mavi	Yeşil	Reflekte Gri	Şeffaf	Opak	Bronz	Mavi	Yeşil	Reflekte Gri
4								6						1					
Multicell								Multicell						Compact 4 mm					
71	20	71	35	25	50	60	24	63	22	35	49	44	20	89	40	38	64	75	20
54	18	60	38	26	57	52	21	51	28	35	51	42	17	80	44	41	73	69	18
22	30	36	40	18	27	32	30	40	51	30	38	33	29	40	35	12	38	17	33
0.67	0.31	0.67	0.42	0.37	0.60	0.55	0.28	0.53	0.32	0.42	0.53	0.47	0.28	0.81	0.48	0.50	0.75	0.72	0.28
2.86								1.53						5.2					
M1* / class 1Y								M1* / class 1Y						M2*					
21 dBA								21 dBA						26 dBA					
5°								5°						10°					
250 cm								290 cm						290 cm					
ISO 9002								ISO 9002						ISO 9002					
10								10						10					

SHGC = Güneş enerjisi tutma katsayısı $\%ST + 0.2 \times [1 - (\%ST + \%SR)]$

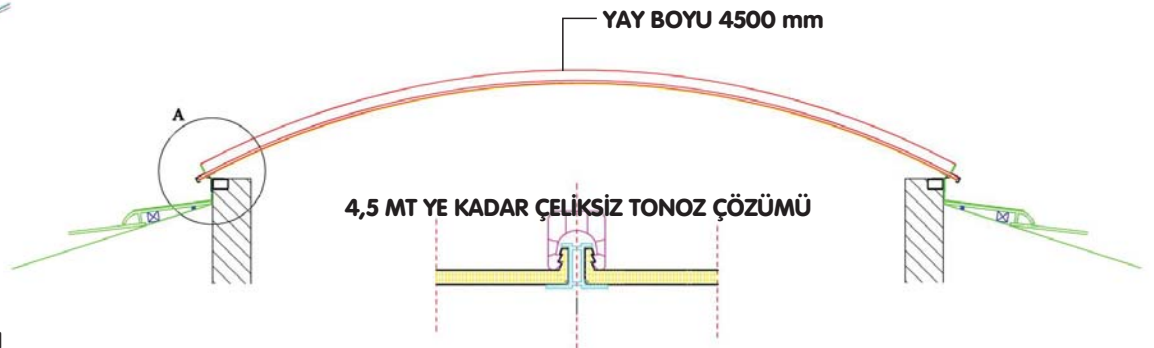
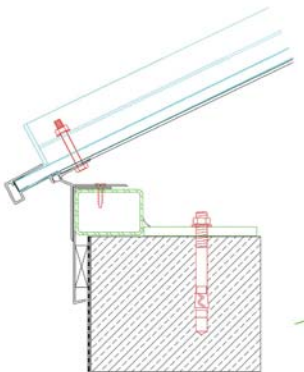
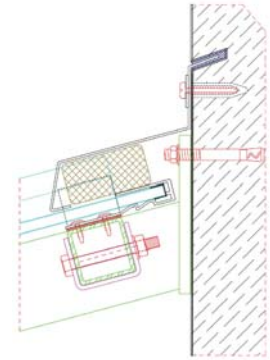
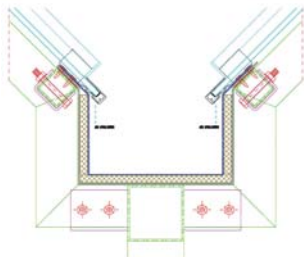
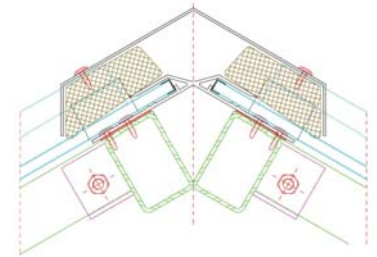
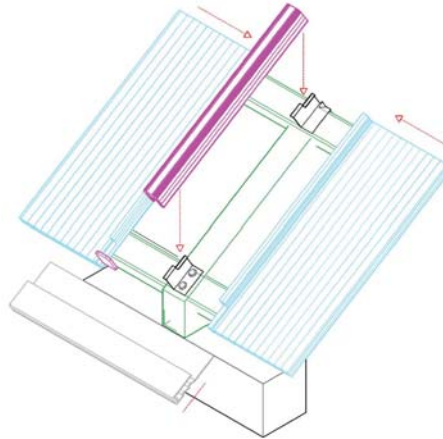
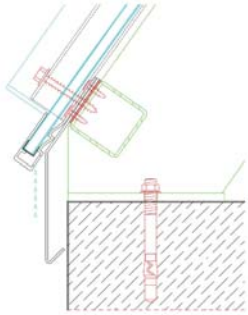
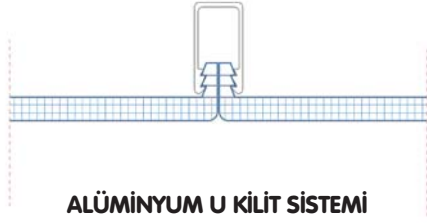
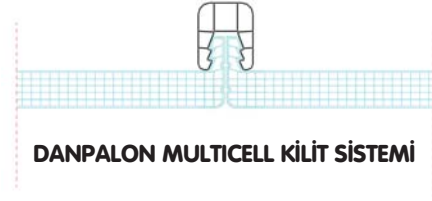
LT = Görünür ışık geçirgenlik oranı (400-700 nm)

ST = Toplam güneş enerjisi geçirgenliği (300-2800 nm)

SR = Toplam güneş enerjisi yansıtma oranı (300-2800 nm)

Danpalon

teknik



Danpalon

sertifikalar



AREP International
À l'attention de Monsieur TRICOT
163 bis Avenue de Clichy
Impasse Malabre
75017 PARIS

Bougenais, le 6 avril 2004

☎ : 02.40.84.81.42
N/Réf. : NA - RM/AFL 04-043

Objet : Aéroport Nantes Atlantique

Monsieur,

Nous avons choisi la solution des systèmes polycarbonate DANPALON pour la construction de l'ouvrage du B.E.M.A. sur le choix descriptif de notre architecte Manuelle Gautrand pour cette opération réalisée en 1996.

Depuis cette date, nous vous confirmons notre entière satisfaction sur DANPALON tant sur sa durabilité de vieillissement dont nous n'avons constaté aucune dégradation aussi bien pour l'aspect de la transmission de lumière, que sur la mécanique du système mise en œuvre dans les règles de l'art.

Compte tenu de la qualité du choix des systèmes DANPALON au B.E.M.A., nous avons utilisé ces systèmes sur, notamment, une autre réalisation importante sur le bâtiment SSLIA (Service de Sauvetage et de Lutte contre l'Incendie des avions) pour environ 1000m² en murs rideaux et doublage murs béton.

Güvenilir malzeme, Danpalon.

Uzun süreli ve en iyi doğal ışık: yüksek kaliteli sentetik malzeme olan Danpalon, teknik ve estetik açıdan rakipsizdir.

Yıllardır süregelen performans SOCOTEC Uluslararası Teknik Standartlar Enstitüsü tarafından CSTB Sertifikası ile belgelenmiştir. Bu belge insanların yapılarında Danpalon'u neden daha fazla tercih ettiklerini açıklamaktadır.

DELEGATION INFRASTRUCTURE
INGENIERIE
GROUPE BATIMENT
17, Boulevard de Vaugirard
75741 PARIS Cedex 15
Fax : (1).40.48.00.55
Tél. : (1).40.48.17.71



EVERLITE CONCEPT
9, place de la Vanoise - CE 1463
ZI La Petite Montagne Nord
91020 EVRY CEDEX

Ref :

Objet : **ATTESTATION**

Date : 8 novembre 2001

I chose the Danpalon products, distributed by the firm EVERLITE CONCEPT, for the achievement of the walls and the roofing relative to some buildings I designed.

These materials permitted, in the economy of the projects, to create some surfaces totally translucent, capable of lightening naturally the heart of the buildings.

Particularly adapted to the industrial projects, the Danpalon products marketed by EVERLITE CONCEPT are proposed as complete systems ready to fit as walls or roofings, possessing the necessary agreements for resistance, watertightness or life time.

These agreements were completed by some accelerated ageing tests made in the SNCF laboratory, which emphasized their good behaviour in the time, included in an industrial environment.

I appreciated the solutions proposed by the supplier in order to solve the solar control problem.

I also appreciated the searching efforts and the answers found by EVERLITE CONCEPT to limit or reduce the possible friction marks or accidental scratches.

Daniel SIMON
Architecte DPLG



SOCIÉTÉ NATIONALE DES CHEMINS DE FER FRANÇAIS
R.C.S. PARIS 8 552 049 447



Saint Quentin en Yvelines,
le 07 Avril 2004

DIRECTION OPERATIONNELLE CENTRALE
AGENCE NATIONALE CONSTRUCTION
« les Quadrants » - 3, avenue du Centre - Guyancourt
78182 Saint Quentin en Yvelines Cedex
Tél. 01 30 12 80 00
Fax 01 30 12 82 80

AFFAIRE SUIVIE PAR : P. MAITRE
TEL. DIRECT : 01 30.12.83 01

ANC /04 1218 PM/DT

AFFAIRE : Enquêtes Techniques SOCOTEC sur les Procédés de la gamme DANPALON

EVERLITE CONCEPT
3, rue du Mâconnais
SILIC 1721
Z.I. La Petite Montagne Sud

91017 EVRY LISSES CEDEX

A l'attention de Monsieur Bernard SANZ

fax n° 01 64 97 07 03

Monsieur,

Nous faisons suite à votre demande concernant les Enquêtes Techniques SOCOTEC successives depuis 1989 sur les systèmes ou procédés de la gamme DANPALON dans ses diverses applications.

Ces Enquêtes ont conclu chacune à un Avis SOCOTEC FAVORABLE sur la base des Cahiers des Prescriptions Techniques concernés des procédés DANPALON pour leurs diverses applications en France Européenne : ces Cahiers des Prescriptions Techniques définissent les conditions d'emploi et de mise en œuvre dans les diverses applications.

Dans le cadre de ces missions renouvelées d'Enquêtes Techniques, il n'a pas été porté à la connaissance de SOCOTEC (depuis 1989 jusqu'à ce jour en Avril 2004) de désordres susceptibles de mettre en cause ou de créer un doute sur la qualité ou la durabilité par un vieillissement prématuré des composants DANPALON dans leurs diverses applications, tant vis-à-vis de leur transmission lumineuse, que sur leur résistance mécanique ou sur leur étanchéité.

Depuis le premier Avis SOCOTEC délivré en Octobre 1989, les Avis SOCOTEC successifs renouvelés ont toujours été FAVORABLES, sur la base des Cahiers des Prescriptions Techniques ainsi validés.

Le dernier Avis SOCOTEC formulé sur la base du Cahier des Prescriptions Techniques DANPALON n° 2B (avec différents additifs) a une période de validité jusqu'au 31 Décembre 2005.

Dans ces conditions, SOCOTEC n'a pas d'observations à formuler sur la note EVERLITE CONCEPT en date du 6 Avril 2004 reprenant des extraits des Avis SOCOTEC successifs sur les Cahiers des Prescriptions Techniques des procédés de la gamme DANPALON.

Nous vous prions d'agréer, Monsieur, nos salutations distinguées.

Le Directeur d'Agence

P. MAITRE

SOCOTEC S.A. AU CAPITAL DE 18 000 000 D'EUROS - RCS VERSAILLES 9 540 016 854 - APE 743B
3806 SOCIAL : LES QUADRANTS - 3, AVENUE DU CENTRE - GUYANCOURT - 78182 ST-QUENTIN-EN-YVELINES CEDEX - TEL. 01 30 12 80 00





Lirtek Mimari Sistemler San. Tic. A.Ş.

Mermerciler San. Sitesi 2.Cad. No: 8/1

34900 B.Çekmece / İSTANBUL

Telefon : 0212 875 78 50

Faks : 0212 875 77 98

E-posta : sales@lirtek.com

Web : www.lirtekmime.com

LİRTEK

Danpalon®
Light Architecture